

1ランク上のLinuxエンジニアのための認定資格

# Linux技術者認定試験 〈LPIC〉レベル2

試験名：LPIC Level 2 201  
試験名：LPIC Level 2 202

# LPIC Level 2 201/202

WHY  
LPIC

## 1 「LPIC」はグローバル&デファクトスタンダード

LPIC (Linux Professional Institute Certification) は、LPI Inc. (本部:カナダ) が実施している全世界共通の総合的かつ最高品質のLinux技術認定資格です。実務で必要とされる知識が問われることで、正確なスキルを判断する世界標準として認められており、Linux技術の認定資格において、世界最大規模です。日本国内でも最大規模の受験者数を有しており、現在はLinuxのスタンダード資格として評価され、多くの企業や学校で取得推奨資格に採用されています。

WHY  
LPIC

## 2 現場で通用するLinux技術者の証 LPICレベル2

LPICレベル1が、Linux技術の基本的な知識を確認する内容になっているのに対して、レベル2では、応用管理業務、Linuxネットワーク管理業務に関する技術を評価します。実際の業務に必須の技術力を問う内容となっているので、レベル2の認定を取得していることは、現場で通用するハイレベルなLinux技術者と言えるのです。

WHY  
LPIC

## 3 ステップアップを目指すLinux技術者が急増!

レベル2の受験者、認定取得者は、年々増加しています。現場で、より高度な技術レベルが必要とされる技術者が増えてきたためと考えられます。一步先を目指し続ける次世代の技術者の方には、LPICレベル2の取得により、実務に即した総合的なスキルのレベルのアップが期待できます。

### LPIC の概要 ◆3段階のレベルで体系的な知識と、実用的な技術を習得。

LPICにはレベル1、レベル2、レベル3の3つのレベルがあり、上位レベルの認定には下位レベルの認定が必須です。レベル1、レベル2の認定を取得するためには、レベル毎に2つの試験の合格が必須です。レベル3には「LPIC Level3 Core」認定と「LPIC Level3 Specialty」認定があり、「LPIC Level3 Specialty」に認定されるためには、「LPIC Level3 Core」の認定が必須です。





## レベル 2 出題範囲

受験される前には、下記のページで最新情報を必ずご確認ください。  
<http://www.lpi.or.jp/lpic/aboutlpic/>

201試験、202試験はLPIC-2 (LPICレベル2) の必須科目です。Linuxディストリビューションに共通する  
 応用管理、ネットワーク管理、システム構築の技術が問われます。出題範囲の説明・主要な知識範囲・  
 重要なファイル、用語、ユーティリティなどは、LPI-Japanのウェブページで確認してください。

### ●試験No.201 Linux応用管理

主題	内容
Linuxカーネル	<ul style="list-style-type: none"> <li>カーネルの構成要素</li> <li>カーネルのコンパイル</li> <li>カーネルへのパッチ適用</li> <li>カスタムカーネルおよびカーネルモジュールのカスタマイズ、構築、インストール</li> <li>実行時におけるカーネルおよびカーネルモジュールの管理/概念</li> </ul>
システムの起動	<ul style="list-style-type: none"> <li>システムの起動とブートプロセスのカスタマイズ</li> <li>システムを回復</li> </ul>
ファイルシステムとデバイス	<ul style="list-style-type: none"> <li>Linuxファイルシステムを操作</li> <li>Linuxファイルシステムの保守</li> <li>ファイルシステムを作成してオプションを構成</li> <li>udevでのデバイス管理</li> </ul>
高度なストレージ管理	<ul style="list-style-type: none"> <li>RAIDを構成</li> <li>記憶装置へのアクセス方法を調整</li> <li>論理ボリュームマネージャ</li> </ul>
ネットワーク構成	<ul style="list-style-type: none"> <li>基本的なネットワーク構成</li> <li>高度なネットワーク構成とトラブルシューティング</li> <li>ネットワークの問題を解決</li> <li>システム関連の問題をユーザーに告知</li> </ul>
システムの保守	<ul style="list-style-type: none"> <li>ソースからプログラムをmakeしてインストール</li> <li>バックアップ操作</li> </ul>
ドメインネームサーバー	<ul style="list-style-type: none"> <li>DNSサーバーの基本的な設定</li> <li>DNSゾーンの設定と保守</li> <li>DNSサーバーを保護</li> </ul>

### ●試験No.202 Linuxネットワーク管理

主題	内容
Webサービス	<ul style="list-style-type: none"> <li>Webサーバーの実装</li> <li>Webサーバーの保守</li> <li>プロキシサーバーの実装</li> </ul>
ファイルとサービスの共有	<ul style="list-style-type: none"> <li>Sambaサーバーの設定</li> <li>NFSサーバーの設定</li> </ul>
ネットワーククライアントの管理	<ul style="list-style-type: none"> <li>DHCPの設定</li> <li>PAM認証</li> <li>LDAPクライアントの利用方法</li> </ul>
電子メールサービス	<ul style="list-style-type: none"> <li>電子メールサーバーの使用</li> <li>ローカルの電子メール配信を管理</li> <li>リモートの電子メール配信を管理</li> </ul>
システムのセキュリティ	<ul style="list-style-type: none"> <li>ルーターを構成</li> <li>FTPサーバーの保護</li> <li>セキュアシェル (SSH)</li> <li>TCPラッパー</li> <li>セキュリティ業務</li> </ul>
トラブルシューティング	<ul style="list-style-type: none"> <li>ブート段階の識別とブートローダーのトラブルシューティング</li> <li>一般的な問題を解決</li> <li>システムリソースの問題を解決</li> <li>環境設定の問題を解決</li> </ul>

### LPI-Japan 発行メールマガジンにご登録ください!

- [LPI 通信] (レベル1例題解説、合格者の声、セミナーご案内など)
- [LPIC レベル2・レベル3を受けてみよう] (レベル2、レベル3例題解説、合格者の声、セミナーご案内など)

登録方法: LPI-Japan ウェブページから、

..... [www.lpi.or.jp](http://www.lpi.or.jp) .....

### 受験申込について

詳しくはLPI-Japanウェブサイトへ: [www.lpi.or.jp](http://www.lpi.or.jp)

#### ◆LPI ID の確認

- ① LPIC レベル1で既に取得している LPI ID を使用してください。  
(ログインすると、受験履歴や認定証送付先などの登録内容の確認が可能。)
- ② 受験予約の際は LPI ID の入力が必要。
- ③ テストセンターのウェブサイトでもオンライン試験の受験申込。受験日は随時。

#### ◆受験の申込については、テストセンターにお問い合わせください。

ピアソン VUE <http://www.vue.com/japan>

TEL:0120-355-179 受付時間: 祝祭日を除く月曜日～金曜日 9:00～18:00

プロメトリック <http://www.prometric-jp.com/>

TEL:0120-387-737 受付時間: 祝祭日を除く月曜日～金曜日 9:00～18:00

#### ◆団体受験

団体受験をご希望の際は、LPI-Japan 事務局まで直接お問い合わせください。

#### ◆受験料

15,750円(消費税込み)/1試験

※LPIC-2(レベル2)を取得するためには、LPIC-1の取得および、201と202の試験2つに合格しなければなりません。

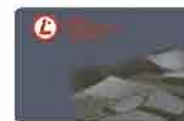
### LPIC 認定取得者の特典



1. 認定証授与
2. 認定カード授与
3. LPIC 認定取得者用ロゴ  
(各名刺等に使用することができます。)



4. LPI コミュニティの参加



特定非営利活動法人 / Linux 技術者認定機関

## エルピーアイジャパン

〒102-0082

東京都千代田区一番町 15 番地 一番町コート 6F

TEL.03-3261-3660 FAX.03-3261-3661

<http://www.lpi.or.jp/>

